



Förderverein der Kardinal-von-Galen-Schule Dinklage

An die Mitglieder und Eltern
der Kardinal-von-Galen Schule

Oktober, 11.10.2021

Einladung zur Jahreshauptversammlung

Sehr geehrte Eltern,
liebe Mitglieder,

hiermit laden wir Sie/Euch zu unserer diesjährigen Hauptversammlung ein.

Termin: Dienstag, 02.11.2021

Uhrzeit: 19.30 Uhr

Ort: Musikraum der Kardinal-von-Galen-Schule, Dinklage

*(auf Grund der Corona Situation kann sich der Ort noch kurzfristig verändern.
Der Ort wird dann auf der Internetseite der Schule bekannt gegeben.)*

- Tagesordnung:
1. Begrüßung
 2. Feststellung der ordnungsgemäßen Einladung, der Tagesordnung und der Beschlussfähigkeit
 3. Bericht der Vorsitzenden
 4. Bericht der Kassenwartin und des Prüfers
 5. Entlastung der Kassenwartin und des Vorstands
 6. Verschiedenes

Die Mitgliederversammlung ist beschlussfähig, auch wenn weniger als die Hälfte der Mitglieder anwesend sind.

Mit freundlichen Grüßen

Förderverein der Kardinal-von-Galen-Schule Dinklage e. V.

Jürgen Hüttig (1. Vorsitzender)



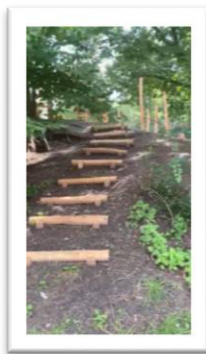
Förderverein der Kardinal-von-Galen-Schule Dinklage

Liebe Eltern,

wir vom Förderverein sind engagierte Eltern und Lehrer, die den Schulalltag ein bisschen bunter und abwechslungsreicher gestalten. Wir unterstützen Aktionen, für die keine öffentlichen Gelder bereitgestellt werden. Unsere Kinder sollen gerne in die Schule gehen, Freude an ihren Unterrichtsräumen und genug Spielmöglichkeiten für die Pausen haben.

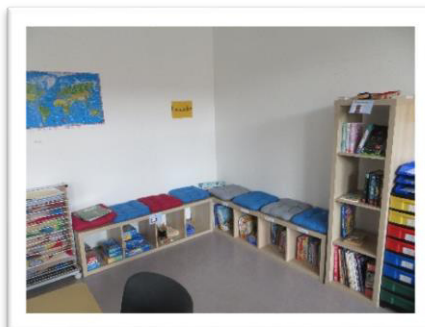
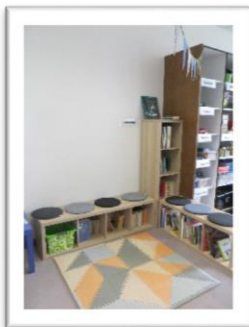
Der Verein verfolgt ausschließlich gemeinnützige Zwecke und wird durch Mitgliedsbeiträge, Aktionen (Einschulungscafe, Sponsorenlauf) und Spenden finanziert.

Im Jahr 2020 wurde der „schwarze Berg“ erfolgreich saniert. Der Berg wurde mit Klettergerüsten und einer Rutsche überbaut.



Zudem wurden mit Hilfe des Fördervereins Platanen als Sonnenschutz für die Sitzgelegenheiten in den Innenhöfen angeschafft.

Im Jahr 2021 wurden in allen Klassen Lesecken eingerichtet. Dafür haben wir Sitzmöglichkeiten, Regale und ausreichend Bücher mit Hilfe von Spenden und Mitgliedsbeiträgen erworben.



Wollen Sie mehr erfahren?

Schauen Sie gerne auf unsere Homepage

www.kardinal-von-galen-schule.de

Weitere Informationen erhalten Sie auch auf unserer

Jahreshauptversammlung am 02.11.2021 um 19.30 Uhr

Hiermit laden wir Sie herzlichst ein.

Wenn wir alle mithelfen, kann Gutes für unsere Schule geleistet werden. Wir freuen uns über jede Idee und Jeden, der sich im Förderverein einbringen möchte. Werden Sie Mitglied und unterstützen Sie unsere Arbeit!

Bitte füllen Sie die beigegefügte Bestätigung aus und geben diese bei dem/r Klassenlehrer/in Ihres Kindes zurück.

Vielen herzlichen Dank!

Beitrittserklärung

für den Förderverein der Kardinal-von-Galen-Schule

Gerne möchte ich den Förderverein der Kardinal-von-Galen-Schule,
Klinghamer Weg 1 in 49413 Dinklage mit einem jährlichen Beitrag in Höhe von

_____ € (Mindestbeitrag 10,00 €) unterstützen.

SEPA-Lastschriftenmandat

Für das SEPA-Basis-Lastschriftverfahren

Gläubiger-ID: DE98280651080012118500

Mandatsreferenz: _____
(wird von dem Förderverein ergänzt)

SEPA-Lastschriftenmandat:

Ich/Wir ermächtige(n) den Förderverein der Kardinal-von-Galen-Schule den jährlichen Beitrag von meinem/unserem Konto mittels Lastschrift einzuziehen. Zugleich weise(n) ich/wir mein/unser Kreditinstitut an, die von dem Förderverein der Kardinal-von-Galen-Schule auf mein/unser Konto gezogenen Lastschriften einzulösen. Diese Ermächtigung kann jederzeit widerrufen werden.

Name, Vorname (Kontoinhaber)

Kreditinstitut

BIC

IBAN

Ort, Datum

Unterschrift